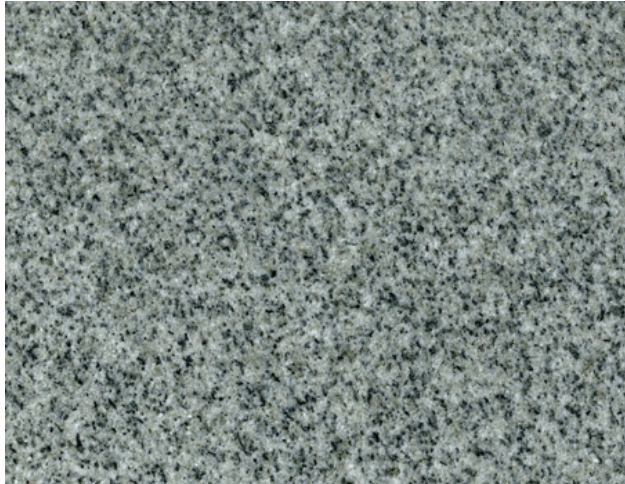


KURU GREY, KURUN HARMAA GRANIITTI

Kurun harmaa graniitti Hienorakeinen, suuntautumaton ja tasarakeinen, yleisväriältään harmaa graniitti, jonka värisävy vaihtelee jonkin verran louhimokohtaisesti. Kaikki käyttökohteet sisällä ja ulkona, soveltuu hyvin lohkokivituotannon raaka-aineeksi.

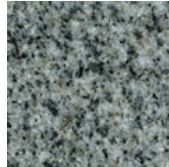


Kuru Grey, Kurun harmaa graniitti, kiillotettu

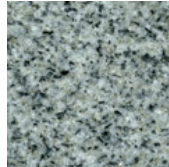
Louhintapaikka, osoite/koordinaatit (EUREF-FIN maantieteelliset)

Niemikylä, Hirvilahdentie 154, Ylöjärvi 1968

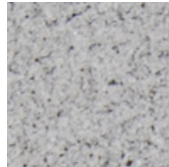
Pintakäsittelyt



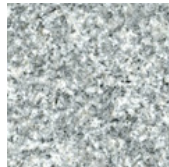
kiillotettu



mattahiottu



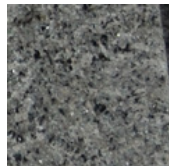
kuulapuhallettu



poltettu



ristipähakattu



lohkottu

Tekniset ominaisuudet

EN_13755	Vedenimukyky (Water absorption)	0.15	%
EN_1936	Tiheys (Apparent density)	2630**	kg/m ³
	Huokoisuus (Open porosity)	0.4**	kg/m ³
EN_12372	Taivutusvetolujuus (Flexural strenght)	19.8**	MPa
	Alempi odotusarvo, tuore materiaali (lower exp value)	19.0**	MPa
	Materiaali pakkasyklien jälkeen, 1% NaCl*	18.4**	MPa
	Materiaali pakkasyklien jälkeen, 1% NaCl, alempi odotusarvo*	17.7**	MPa
EN_12371	Pakkasen kestävyys, taivutusvetolujuuden muutos (Frost resistance, change of flexural strenght)*	+8.6	%
EN_1926	Puristuslujuus (Compressive strenght)	216**	MPa
	Alempi odotusarvo (Lower exp value)	174**	MPa
	Materiaali pakkasyklien jälkeen, 1% NaCl*	208**	MPa
	Materiaali pakkasyklien jälkeen, 1% NaCl, alempi odotusarvo*	143*	MPa
EN_14157	Kulutuskkestävyys (Abrasion resistance)	18**	mm
EN_13364	Tapinreiän murtolujuus (Breaking load at dowel hole)	3450	N
	Alempi odotusarvo, lower exp value (MPa)	2350	N
EN_14231 + CEN/TS 16165 Annex C Liukkaus (slip resistance)	Kuiva pinta (Dry surface)		
	Märkä pinta (Wet surface)		

* 56 jäädytys-sulatussyklin jälkeen (after 56 freeze-thaw cycles)

** Testi tehty vuonna 2016, muutoin testitulokset ovat vuodelta 2006 (Tested in 2016; otherwise 2006)

Mineraalikoostumus

Arvot ovat uuden EN-12407 standardin mukaisia.

Plagioklaasi	32.6	Wt%
Kvartsi	31	Wt%
Kalimaasälpä	30.8	Wt%
Biotiitti	3.5	Wt%
Muskoviitti	1.2	Wt%
Muut	0.9	Wt%